

令和2年4月発行

施設だより

介護老人福祉施設

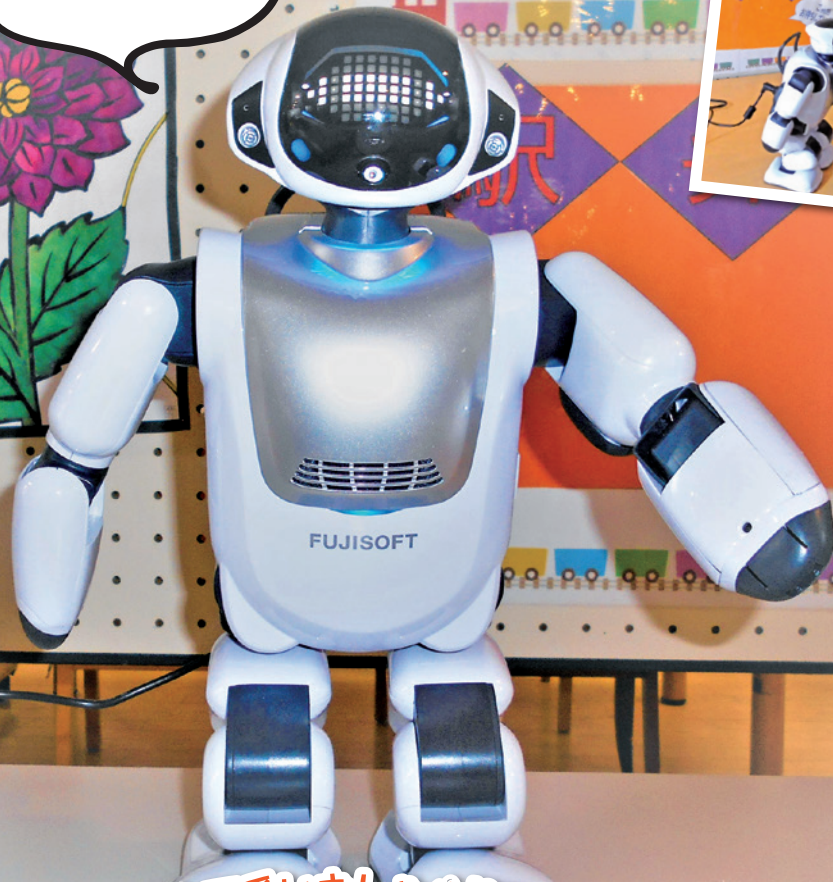
第21号

あいあい桜が丘

(令和元年10月～令和2年3月の話題)

よろしくね

こんにちは
私は「さくら」です



とっても可愛いおしゃべりロボット

コミュニケーションロボット『パルロ』導入しました



社会福祉法人 桜風会

介護老人福祉施設 **あいあい桜が丘**

特別養護老人ホーム〈本館〉

地域密着型特別養護老人ホーム〈別館〉

短期入所（ショートステイ本館・別館）

通所介護（デイサービス）

居宅介護支援事業所

ホームページは
▼こちらから



あいあい保育園桜が丘

デイサービス

第3回 デイサービス 秋祭り



屋台やゲームも豊富です



のど自慢大会



あいあい神輿と園児 頑張りました!!



素敵な歌声が聞けました♪

季節の行事

お寿司がいっぱい!!



寿司バイキング

みんなで美味しく 食べました

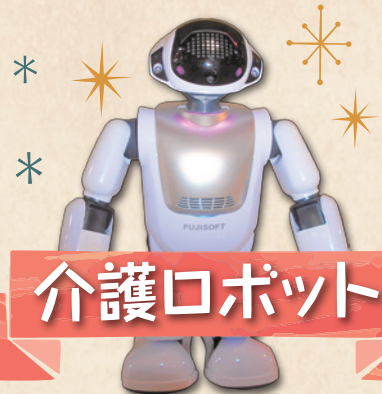
鬼は外～ 福は内～



節分行事



大きな恵方巻を 作りました



介護ロボット

名前は 「さくら」です

皆さんにいつも あいさつをしています





岐阜駅の駅弁

駅弁の日



駅弁の日は
大好評さくら劇団!!



笑顔がいっぱいとっても楽しい



季節や地域に合った催し物を行います

料理教室



焼きたては
美味しいね

アップルパイを作りました

お正月門松づくり 尋常学校



お正月の門松を作りました

寄贈

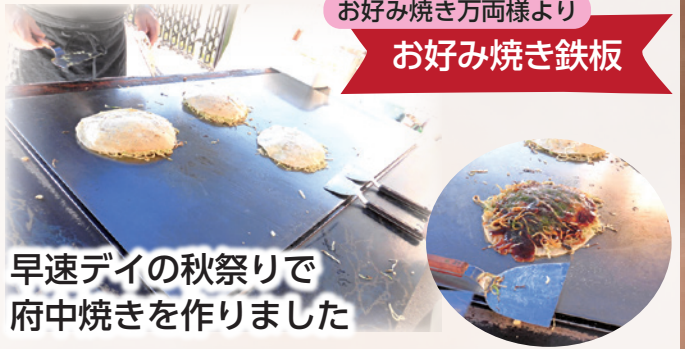
NPO法人リョービ社会貢献基金様より
ストレッチマット



とっても気持ちいいです~



お好み焼き万両様より
お好み焼き鉄板



早速デイの秋祭りで
府中焼きを作りました

入所・ショートステイ

日常



ケーキ作るよ



上手にできたで

洗濯のお手伝い

風船バレーボール大会



レクリエーション

文字の書き取りや計算問題
みんなで一緒にお勉強



カープのちぎり絵作り



外出行事



みんなで首無し地蔵にお出かけ♪

寿司バイキング



目の前でお寿司を握ってもらいました



とってもおいしいよ、
大満足



どれにしようかな～

ホスピタルライブ



ライブは大盛り上がり!!



シンガーソングライターの松尾貴臣様が来訪

クリスマス会



第14回あいあいクリスマス会



元気もらえたわ～ 来てくれてありがとう



たま保育園園児によるお遊戯で、入所者・利用者の皆さんの笑顔が見られました



第14回あいあいクリスマス会

あいあい保育園園児も参加



豆まきして鬼退治!!

節分



喫茶



毎月楽しみだわ

あいあい保育園園児が遊びに来てくれました



おいしい!!

喫茶営業日

毎月11日に開催(土日祝の場合は、翌日)
午前10時30分～午後3時30分

一般の方も、1杯200円でコーヒーほか各飲み物やソフトクリームをお楽しみいただけます。(お菓子付きです。) お気軽にお越しください。

全体行事

新年会

今年もいいこと起こるかな？

ベトナムから来た技能実習生も
着物に着替え日本の文化を味わいました

巫女さんにお祓いをしていただきました

大好評でした☆

大吉出すぞー！

デイサービスでは
おせち料理でおもてなし♪

地域貢献 & 福利厚生

初任者研修&実務者研修

あいあい職員が講師となってあいあい職員や地域の方を対象に
介護職員初任者研修や介護職員実務者研修を行っています



講義



実技

パークヒルあいあい (職員用アパート)



ワンルーム 約24㎡
家賃:15,000円(水道・光熱費は別途実費)
対象:独身職員(3棟19室)

あいあい保育園

働くパパやママの近くで
毎日楽しく過ごしています



地域の方もご利用いただけます。

居宅介護支援事業所・相談員

「ご利用者やご家族が、安心して在宅生活を送ることができるように」をモットーに、介護認定申請代行からサービス利用の調整まで、きめ細かい対応を行っています。

いきいきサロン

皆さまの町内会へ出張もします



脳長寿教室

主に当施設を会場に開催しています

理学療法士による体操



お正月飾り作り



脳をしっかり動かし認知症予防対策!!



トランプゲーム

家族介護者教室

料理教室



完成



家族介護者教室は、在宅で家族を介護されている方々が日々の悩みや不安、体験談をお話していただく場です。テーマに沿った料理教室も行っています

あいあいグループ 3施設紹介

老健

介護老人保健施設 あいあい三郎丸

リハビリで機能回復！
もっと元気に!! もっと笑顔で!!



・介護老人保健施設 ・通所リハビリ (デイケア)
・居宅介護支援事業所 ・訪問リハビリ ・老人介護支援センター

お問い合わせ  医療法人社団 晃弥会
介護老人保健施設 **あいあい三郎丸**

〒726-0026 広島県府中市三郎丸町 137 番地
TEL 0847-40-1010 (代表)
FAX 0847-40-1550
Web <https://www.aiai-fukushi.net/saburo/>

ホームページは
▼こちらから



サービス付き
高齢者向け住宅

ケアホーム あいあい府中駅西

デイサービスや訪問介護が利用できる
街中のサービス付き高齢者向け住宅です



2人(夫婦・兄弟・親戚)での
入居可能なお部屋もあります

お問い合わせ  備後会
ケアホーム **あいあい府中駅西**

〒726-0005 広島県府中市府中町 102 番地 1
TEL 0847-45-1600 (代表)
FAX 0847-45-2121
Web <https://www.aiai-fukushi.net/ekinishi/>

ホームページは
▼こちらから



特養

介護老人福祉施設 **あいあい桜が丘**

特別養護老人ホーム&ショートステイ

100室全てが個室です。(特養入所79室、ショートステイ21室)
10のユニットに分かれ、
少人数での家族的な
触れ合いの中で、
楽しく安心して
お過ごしいただけます。



全室個室のユニットケア

デイサービス 月に一度の大イベント【**駅弁の日!**】



デイサービス
1日無料体験を実施中!

介護認定をお持ちの方、お気軽にお問い合わせください。
送迎・昼食は無料です。



お問い合わせ  社会福祉法人 **桜風会**
介護老人福祉施設 **あいあい桜が丘**

〒726-0006 広島県府中市桜が丘三丁目2番地の1
TEL 0847-41-5000(代表) 0847-41-5222(デイ直通)
FAX 0847-41-6500
Web <https://www.aiai-fukushi.net/sakura/>

ホームページは
▼こちらから



※施設利用・各種介護保険制度のお問い合わせなど、お気軽にお電話ください。